

KTSHシリーズ

中型タッチパネル操作窒素ガス発生装置

同一サイズ発生量従来比1.5倍 小型化と機種追加

従来のシリーズよりも性能アップ

省エネ運転機能を新たに搭載

日本語・英語による操作設定、運転状況の管理をタッチパネルで行い、この特徴を生かして窒素ガス吐出量に応じて経済運転を行わせる制御システムを搭載しました。**(特許出願済)**

その効果は標準圧縮機・インバーター制御圧縮機向上エアのいずれにおいれも、大きな省エネ効果とCO2排出量削減効果を得ることが可能です。



省スペース・低騒音設定

従来MODELをさらに小型化、性能はそのままでひと回り小さな装置で対応可能です。

低騒音を実現した装置形状でメンテナンスも含めてすべて全面から行える設計です。人がいる作業場所に設置しても気になりません。【70dB(A)以下】

低騒音設計

エアータンクを内蔵していますので、直結してもコンプレッサーに負担がかかりません。(オイルインジェクションコンプレッサーを使用する場合、専用オイルミストフィルターユニットを用意しています。)

また、エアータンクをN2バッファタンクと使用して標準N2ガス吐出圧力よりも高い吐出圧力に対応することができます。この場合コンプレッサーとこのN2発生装置の間に、エアータンクを設置することをお勧めします。

専用オイルミストフィルターユニット

オイルインジェクションコンプレッサーを使用する場合や、他の原料エアで使用する場合、オイルフリー圧縮エア以外の時は必ず必要です。

型 式	適合コンプレッサー	備 考
KTZF-30U	7.5~22kW	※フィルター交換目安 8,000Hr(1年)毎
KTZF-50U	30~55kW	



KTSH4-300Eco



Total Engineer Company
関西オートメ機器株式会社

Kansai Automation Equipment Co.,Ltd.

〒520-2152 滋賀県大津市月輪2丁目18番60号

TEL:077-545-6851 FAX:077-543-0584

URL: <http://www.tec-kak.co.jp> E-mail: info@tec-kak.co.jp

KSSHシリーズ性能一覧

99.99% 仕様

型式	原料空気 圧力 (MPa)	N2発生量 (Nm3/h)	N2圧力 (Mpa)	電源電圧	寸法 (W×D×H:mm)	重量 (kg)	参考圧縮機 出力
KTSH4-100Eco	0.88	10.0	0.55	単相 AC100V (AC200V) 200W	900×1,130×1,800	820	7.5kW
	0.69	8.0	0.45				5.5kW
KTSH4-150Eco	0.88	15.0	0.55			850	11kW
	0.69	12.0	0.45				
KTSH4-200Eco	0.88	20.0	0.55			900	5.5kW
	0.69	16.0	0.45				
KTSH4-300Eco	0.88	30.0	0.55		980	22kW	
	0.69	24.0	0.45				15kW
KTSH4-400Eco	0.88	40.0	0.55		1,450	30kW	
	0.69	32.0	0.45				22kW
KTSH4-500Eco	0.88	50.0	0.55		1,500	37kW	
	0.69	40.0	0.45				30kW
KTSH4-750Eco	0.88	75.0	0.55		1,900	55kW	
	0.69	60.0	0.45				45kW

99.9% 仕様

型式	原料空気 圧力 (MPa)	N2発生量 (Nm3/h)	N2圧力 (Mpa)	電源電圧	寸法 (W×D×H:mm)	重量 (kg)	参考圧縮機 出力
KTSH3-140Eco	0.88	14.0	0.50	単相 AC100V (AC200V) 200W	900×1,130×1,800	820	7.5kW
	0.69	11.2	0.40				
KTSH3-200Eco	0.88	20.0	0.50			850	11kW
	0.69	16.0	0.40				
KTSH3-300Eco	0.88	30.0	0.50			900	15kW
	0.69	24.0	0.40				
KTSH3-400Eco	0.88	40.0	0.50		980	22kW	
	0.69	32.0	0.40				
KTSH3-550Eco	0.88	55.0	0.50		1,450	30kW	
	0.69	44.0	0.40				
KTSH3-700Eco	0.88	70.0	0.50		1,500	37kW	
	0.69	56.0	0.40				
KTSH3-1050Eco	0.88	105.0	0.50		1,900	55kW	
	0.69	84.0	0.40				

99% 仕様

型式	原料空気 圧力 (MPa)	N2発生量 (Nm3/h)	N2圧力 (Mpa)	電源電圧	寸法 (W×D×H:mm)	重量 (kg)	参考圧縮機 出力
KTSH2-200Eco	0.88	20.0	0.47	単相 AC100V (AC200V) 200W	900×1,130×1,800	820	7.5kW
	0.69	16.0	0.37				
KTSH2-300Eco	0.88	30.0	0.47			850	11kW
	0.69	24.0	0.37				
KTSH2-400Eco	0.88	40.0	0.47			900	15kW
	0.69	32.0	0.37				
KTSH2-600Eco	0.88	60.0	0.47		980	22kW	
	0.69	48.0	0.37				
KTSH2-800Eco	0.88	80.0	0.47		1,450	30kW	
	0.69	64.0	0.37				
KTSH2-1000Eco	0.88	100.0	0.47		1,500	37kW	
	0.69	80.0	0.37				
KTSH2-1500Eco	0.88	150.0	0.47		1,900	55kW	
	0.69	120.0	0.37				

※ 改善改良の為、装置の仕様を予告なく変更する場合がございます。



Total Engineer Company
関西オートメ機器株式会社
Kansai Automation Equipment Co.,Ltd.

〒520-2152 滋賀県大津市月輪2丁目18番60号

TEL:077-545-6851 FAX:077-543-0584

URL: <http://www.tec-kak.co.jp> E-mail: info@tec-kak.co.jp

KTSH屋外シリーズ 中・大型屋外仕様タッチパネル操作窒素ガス発生装置

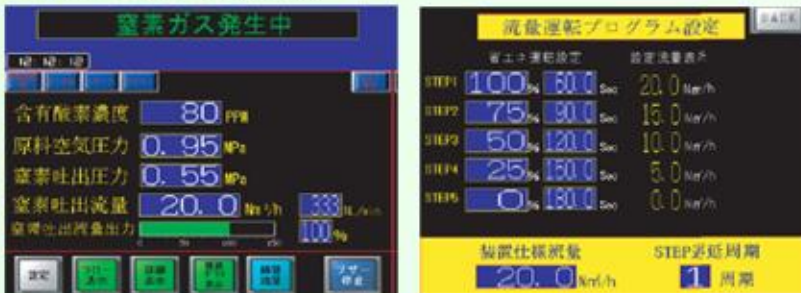
従来のシリーズよりも性能アップ

大型装置で屋外設置を実現

省エネ運転機能を新たに搭載

日本語・英語による操作設定、運転状況の管理をタッチパネルで行い、この特徴を生かして窒素ガス吐出量に応じて経済運転を行わせる制御システムを搭載しました。(特許出願済)

その効果は標準圧縮機・インバーター制御圧縮機向上エアーのいずれにおいれも、大きな省エネ効果とCO2排出量削減効果を得ることが可能です。



省スペース・低騒音設定

従来MODELをさらに小型化、性能はそのままでひと回り小さな装置で対応可能です。

低騒音を実現した装置形状でメンテナンスも含めてすべて全面から行える設計です。人がいる作業場所に設置しても気になりません。【70dB(A)以下】

低騒音設計

エアータンクを内蔵していますので、直結してもコンプレッサーに負担がかかりません。(オイルインジェクションコンプレッサーを使用する場合、専用オイルミストフィルターユニットを用意しています。)

また、エアータンクをN2バッファタンクと使用して標準N2ガス吐出圧力よりも高い吐出圧力に対応することができます。この場合コンプレッサーとこのN2発生装置の間に、エアータンクを設置することをお勧めします。

専用オイルミストフィルターユニット

オイルインジェクションコンプレッサーを使用する場合や、他の原料エアーで使用する場合、オイルフリー圧縮エアー以外の時は必ず必要です。

型 式	適合コンプレッサー	備 考
KTZF-30U	7.5~22kW	※フィルター交換目安 8,000Hr(1年)毎
KTZF-50U	30~55kW	

同一サイズ発生量従来比1.5倍
小型化と機種追加



KTSH4-300Eco
屋外



TKSH屋外シリーズ性能一覧

99.99% 仕様

型式	原料空気 圧力 (MPa)	N2発生量 (Nm ³ /h)	N2圧力 (Mpa)	電源電圧	寸法 (W×D×H:mm)	重量 (kg)	参考圧縮機 出力
KTSH4-100Eco屋外	0.88	10.0	0.55	単相 AC100V (AC200V) 200W	950×1,240×1,915	850	7.5kW
	0.69	8.0	0.45				5.5kW
KTSH4-150Eco屋外	0.88	15.0	0.55			880	11kW
	0.69	12.0	0.45				
KTSH4-200Eco屋外	0.88	20.0	0.55			930	15kW
	0.69	16.0	0.45				
KTSH4-300Eco屋外	0.88	30.0	0.55		1,010	22kW	
	0.69	24.0	0.45				15kW
KTSH4-400Eco屋外	0.88	40.0	0.55		1,500	30kW	
	0.69	32.0	0.45				22kW
KTSH4-500Eco屋外	0.88	50.0	0.55		1,550	37kW	
	0.69	40.0	0.45				30kW
KTSH4-750Eco屋外	0.88	75.0	0.55		1,960	55kW	
	0.69	60.0	0.45				45kW

99.9% 仕様

型式	原料空気 圧力 (MPa)	N2発生量 (Nm ³ /h)	N2圧力 (Mpa)	電源電圧	寸法 (W×D×H:mm)	重量 (kg)	参考圧縮機 出力
KTSH3-140Eco屋外	0.88	14.0	0.50	単相 AC100V (AC200V) 200W	950×1,240×1,915	850	7.5kW
	0.69	11.2	0.40				11kW
KTSH3-200Eco屋外	0.88	20.0	0.50			880	15kW
	0.69	16.0	0.40				
KTSH3-300Eco屋外	0.88	30.0	0.50			930	30kW
	0.69	24.0	0.40				
KTSH3-400Eco屋外	0.88	40.0	0.50		1,010	37kW	
	0.69	32.0	0.40				55kW
KTSH3-550Eco屋外	0.88	55.0	0.50		1,500	30kW	
	0.69	44.0	0.40				37kW
KTSH3-700Eco屋外	0.88	70.0	0.50		1,550	55kW	
	0.69	56.0	0.40				30kW
KTSH3-1050Eco屋外	0.88	105.0	0.50		1,960	55kW	
	0.69	84.0	0.40				37kW

99% 仕様

型式	原料空気 圧力 (MPa)	N2発生量 (Nm ³ /h)	N2圧力 (Mpa)	電源電圧	寸法 (W×D×H:mm)	重量 (kg)	参考圧縮機 出力
KTSH2-200Eco屋外	0.88	20.0	0.47	単相 AC100V (AC200V) 200W	950×1,240×1,915	850	7.5kW
	0.69	16.0	0.37				11kW
KTSH2-300Eco屋外	0.88	30.0	0.47			880	15kW
	0.69	24.0	0.37				
KTSH2-400Eco屋外	0.88	40.0	0.47			930	30kW
	0.69	32.0	0.37				
KTSH2-600Eco屋外	0.88	60.0	0.47		1,010	37kW	
	0.69	48.0	0.37				55kW
KTSH2-800Eco屋外	0.88	80.0	0.47		1,500	30kW	
	0.69	64.0	0.37				37kW
KTSH2-1000Eco屋外	0.88	100.0	0.47		1,550	55kW	
	0.69	80.0	0.37				30kW
KTSH2-1500Eco屋外	0.88	150.0	0.47		1,960	55kW	
	0.69	120.0	0.37				30kW

※ 改善改良の為、装置の仕様を予告なく変更する場合がございます。



Total Engineer Company
関西オートメ機器株式会社

Kansai Automation Equipment Co.,Ltd.

〒520-2152 滋賀県大津市月輪2丁目18番60号

TEL:077-545-6851 FAX:077-543-0584

URL: <http://www.tec-kak.co.jp> E-mail: info@tec-kak.co.jp